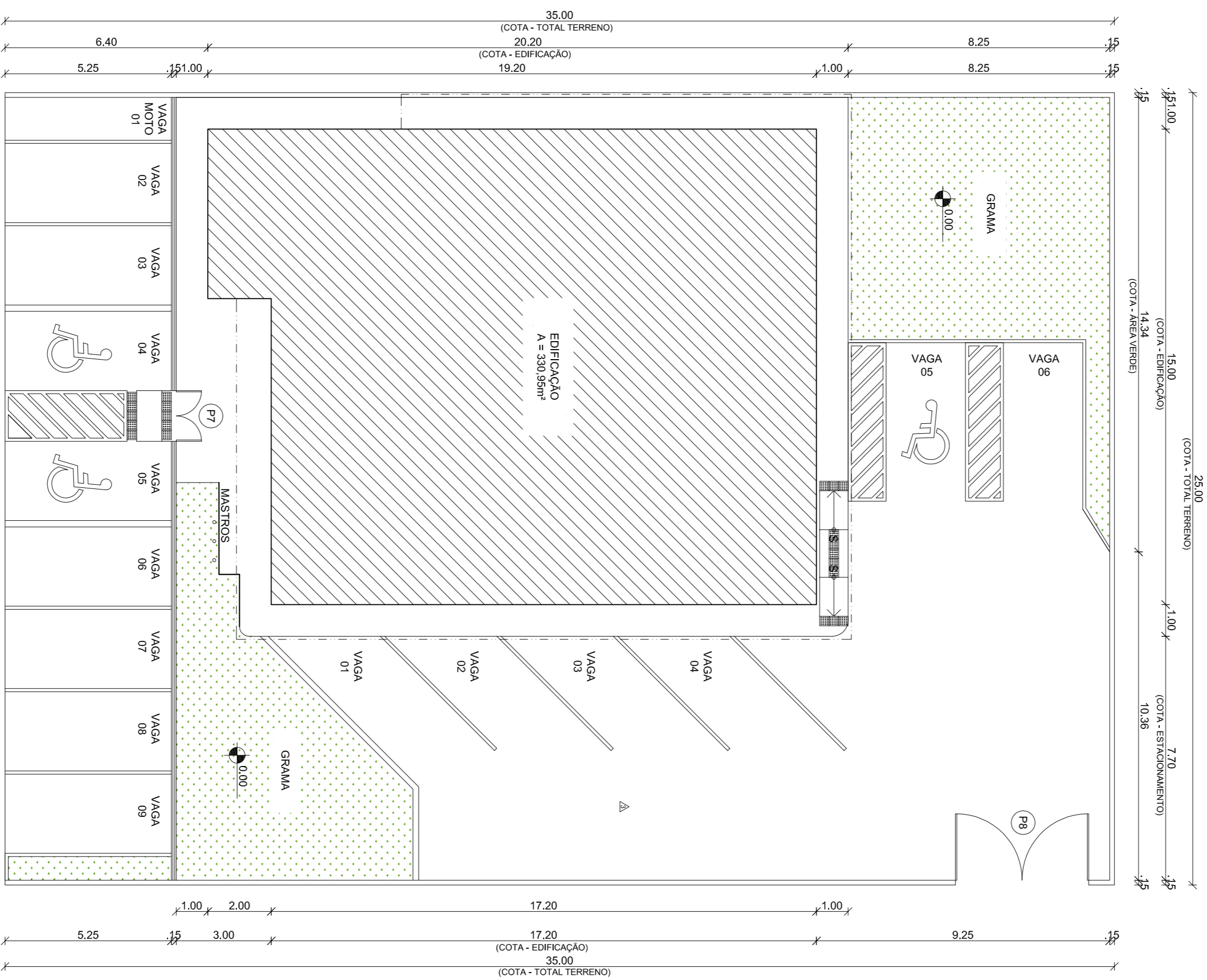


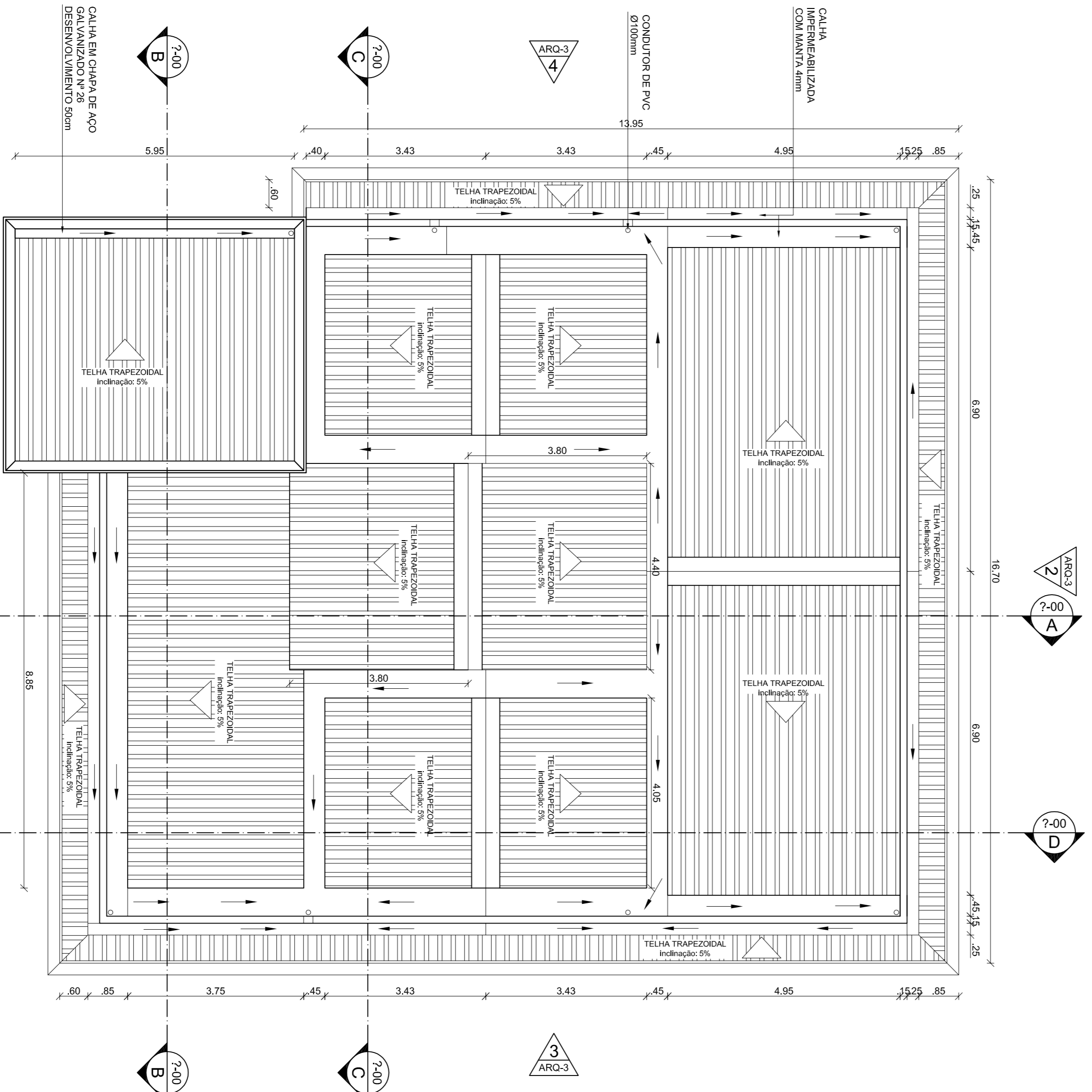
3 VISTA - GRADIL

ESCALA: 1/75



1 IMPLANTAÇÃO GERAL E LOCAÇÃO

ESCALA: 1/125



2 PLANTA DE COBERTURA

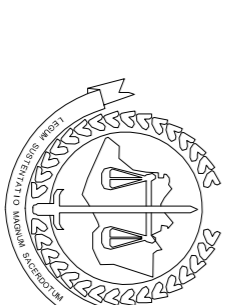
ESCALA: 1/75

CARIMBOS:

CREA-AM
ART. N° 007777/2012
DE 2012
REGISTRO DE:
AUTORIA

REVISÃO | DESCRIÇÃO | DATA | DESENHO | APROVAÇÃO

MINISTÉRIO PÚBLICO DO ESTADO DO AMAZONAS - MPE
PROCURADORIA GERAL DE JUSTIÇA - PGJ
DIVISÃO DE SERVIÇOS GERAIS - DSG



OBRA: CONSTRUÇÃO DA PROMOTORIA DE JUSTIÇA DO MUNICÍPIO DE PRESIDENTE FIGUEIREDO

LOCAL: 7777

PROJETO: PROJETO DE ARQUITETURA

TÍTULO: IMPLANTAÇÃO GERAL E LOCAÇÃO VISTA - GRADIL
PLANTA DE COBERTURA E PLANTA DE SITUAÇÃO

AUTOR DO PROJETO: Eng.º Vicente de Paulo B Rodrigues Junior

DESENHO: KAROLLYN SOUZA

DATA: DEZ/2012

ARQ - 01

REVISÃO: 0